

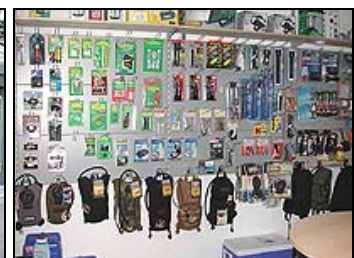
Name:	Schwäbischer Holzwinkel
Distanz:	56,3 km
Steigung / Gefälle	499 m
Lage:	NO
Belag:	Asphalt & Schotter
Vegetation:	Wald & Wiese
empfohlener Start:	Schmutterpark oder Parkstrasse Neusäß
UTM Koordinaten Startpunkt	Zone 32 N, Ost 635358, Nord 5361634, 481 m
Kurzinfo:	die Route beginnt und endet mit dem tollen "Landrat Dr. Frey" Radweg, der ein ehemaliges Bahngleis abgelöst hat. Schöner abwechslungsreicher Rundkurs.

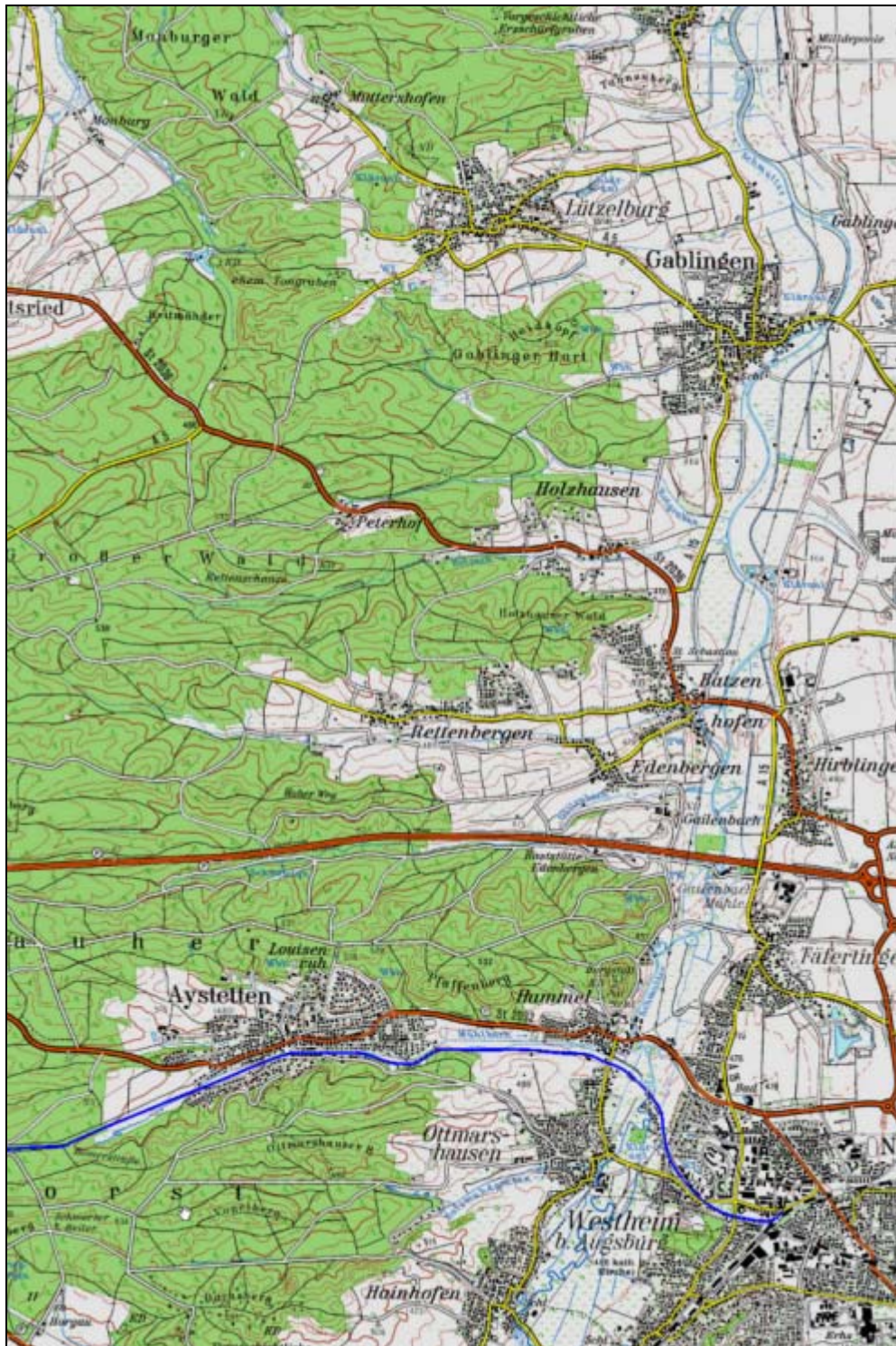


Ausrüstung für Outdoor, Camping & Sport

gibt es bei der Firma Dehler in Steppach, Alte Reichsstr. 48.

www.trekking-depot.de
www.spezial-depot.de



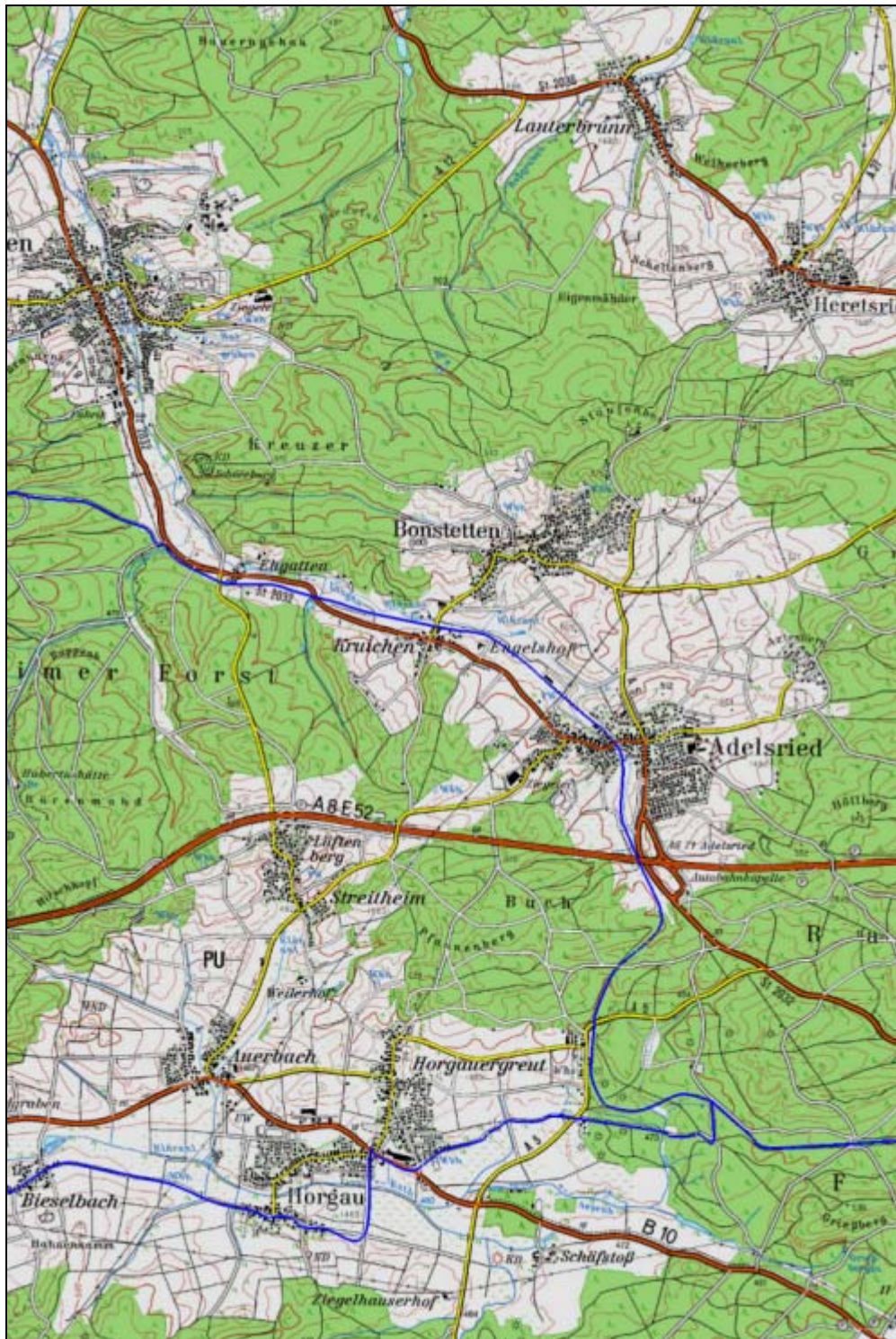


Ausrüstung für Outdoor, Camping & Sport

gibt es bei der Firma Dehler in Steppach, Alte Reichsstr. 48.

**www.trekking-depot.de
www.spezial-depot.de**

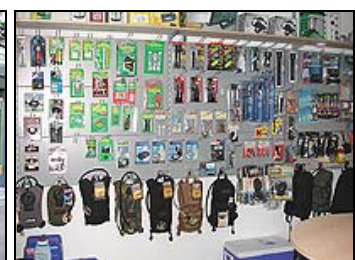


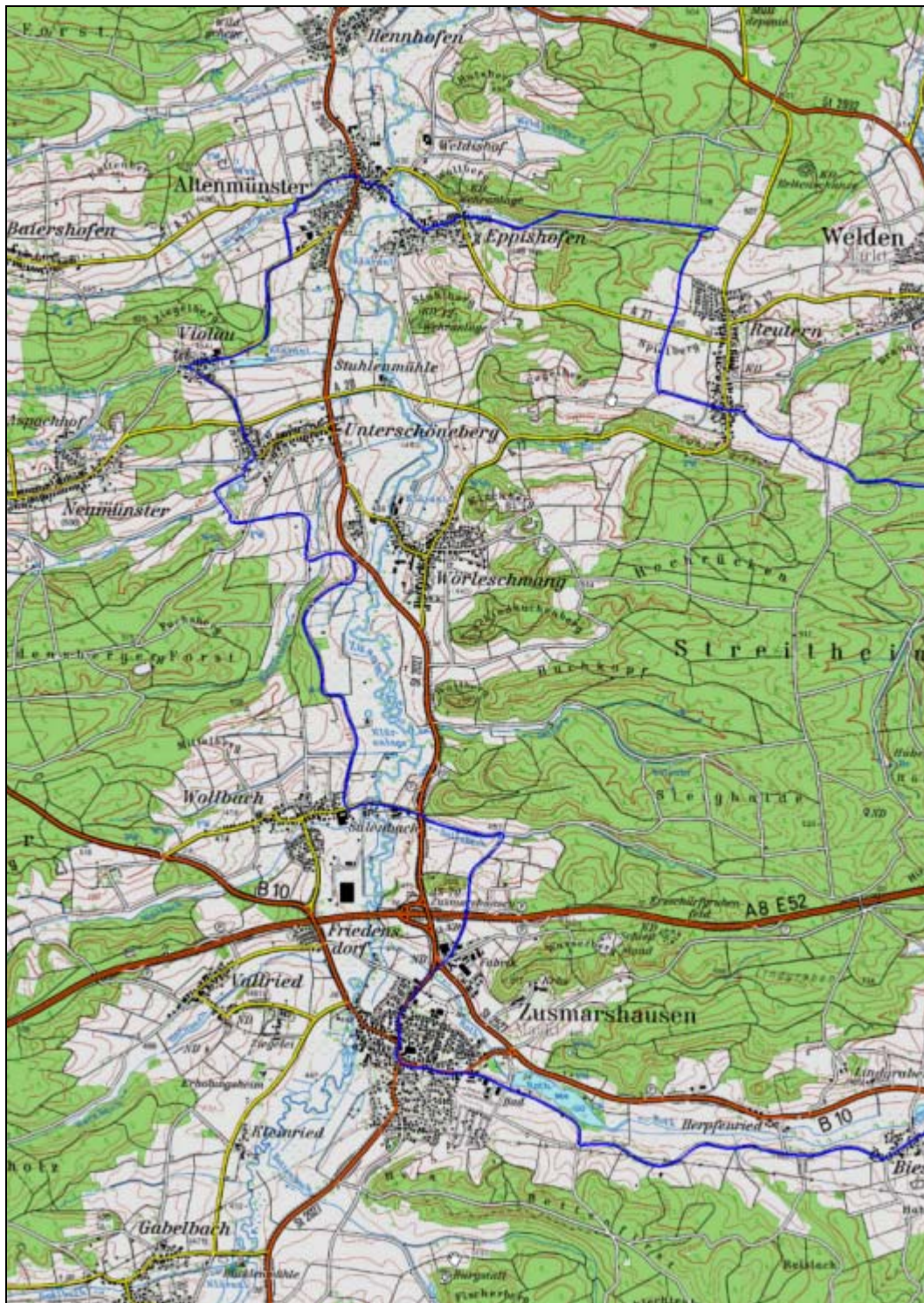


Ausrüstung für Outdoor, Camping & Sport

gibt es bei der Firma Dehler in Steppach, Alte Reichsstr. 48.

**www.trekking-depot.de
www.spezial-depot.de**





Ausrüstung für Outdoor, Camping & Sport

gibt es bei der Firma Dehler in Steppach, Alte Reichsstr. 48.

**www.trekking-depot.de
www.spezial-depot.de**

