

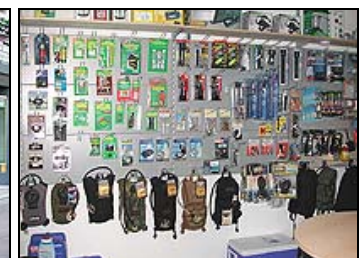
<b>Name:</b>	<b>Otto-Schneider Rundweg</b>
<b>Distanz:</b>	8,3 km
<b>Steigung / Gefälle</b>	151 m
<b>Lage:</b>	SO / SW
<b>Belag:</b>	Schotter / Waldwege
<b>Vegetation:</b>	Wald / Wiese
<b>empfohlener Start:</b>	Wanderparkplatz nördlich von Dinkelscherben
<b>UTM Koordinaten Startpunkt</b>	Zone 32 N, Ost 618356, Nord 5357501, 532 m
<b>Kurzinfo:</b>	Waldiger Rundkurs mit viel Steigungen bzw. Gefälle, teilweise tolle Aussicht.

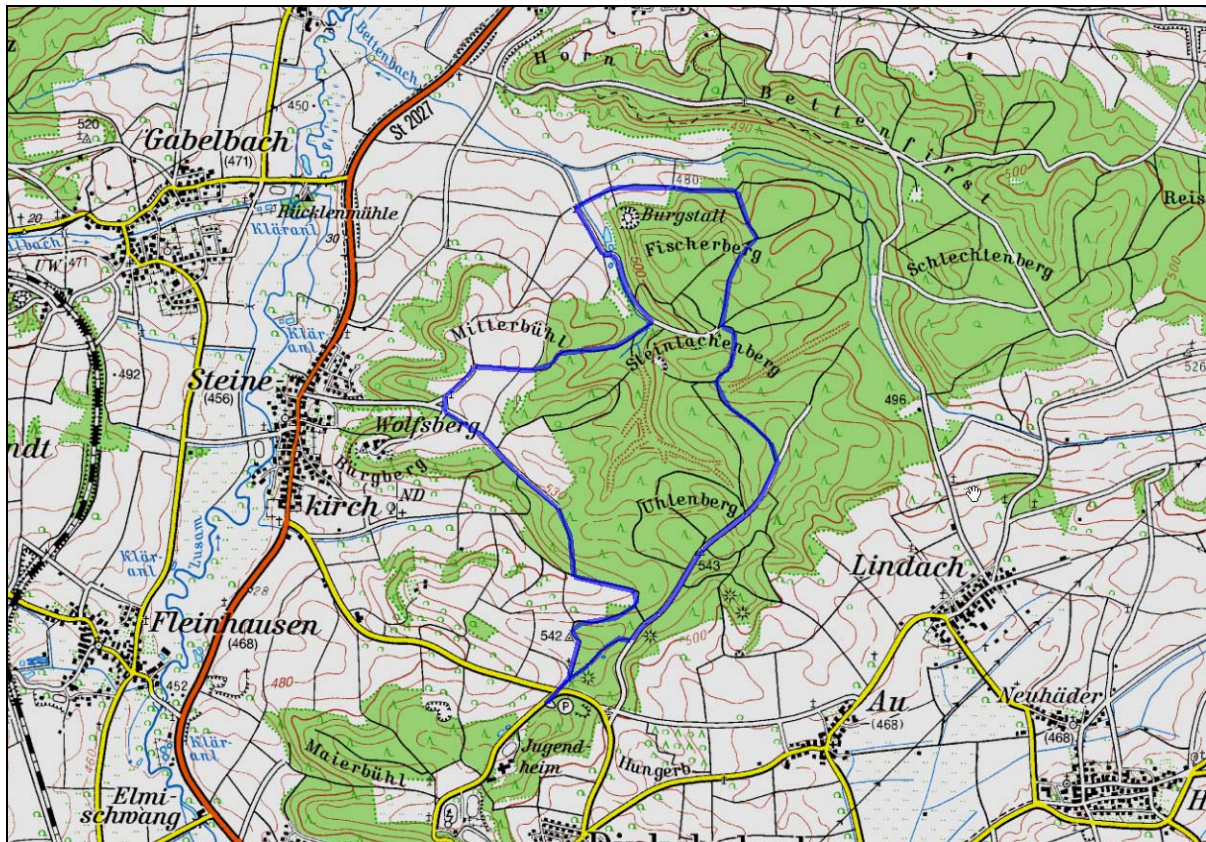


**Ausrüstung für Outdoor, Camping & Sport**

gibt es bei der Firma Dehler in Steppach, Alte Reichsstr. 48.

[www.trekking-depot.de](http://www.trekking-depot.de)  
[www.spezial-depot.de](http://www.spezial-depot.de)





**Ausrüstung für Outdoor, Camping & Sport**

**gibt es bei der Firma Dehler in Steppach, Alte Reichsstr. 48.**

**[www.trekking-depot.de](http://www.trekking-depot.de)  
[www.spezial-depot.de](http://www.spezial-depot.de)**

