

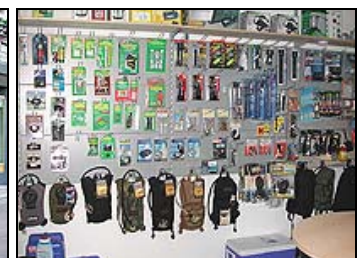
Name:	im Weisinger Forst
Distanz:	8,7 km
Steigung / Gefälle	100 m
Lage:	NW
Belag:	Schotter
Vegetation:	Wald
empfohlener Start:	Wanderparkplatz Ellerbach
UTM Koordinaten Startpunkt	Zone 32 N, Ost 614187, Nord 5372230, 501 m
Kurzinfo:	Alternativ kann der Nordic walking Parcours "mit di stegga" :-) benutzt werden.



Ausrüstung für Outdoor, Camping & Sport

gibt es bei der Firma Dehler in Steppach, Alte Reichsstr. 48.

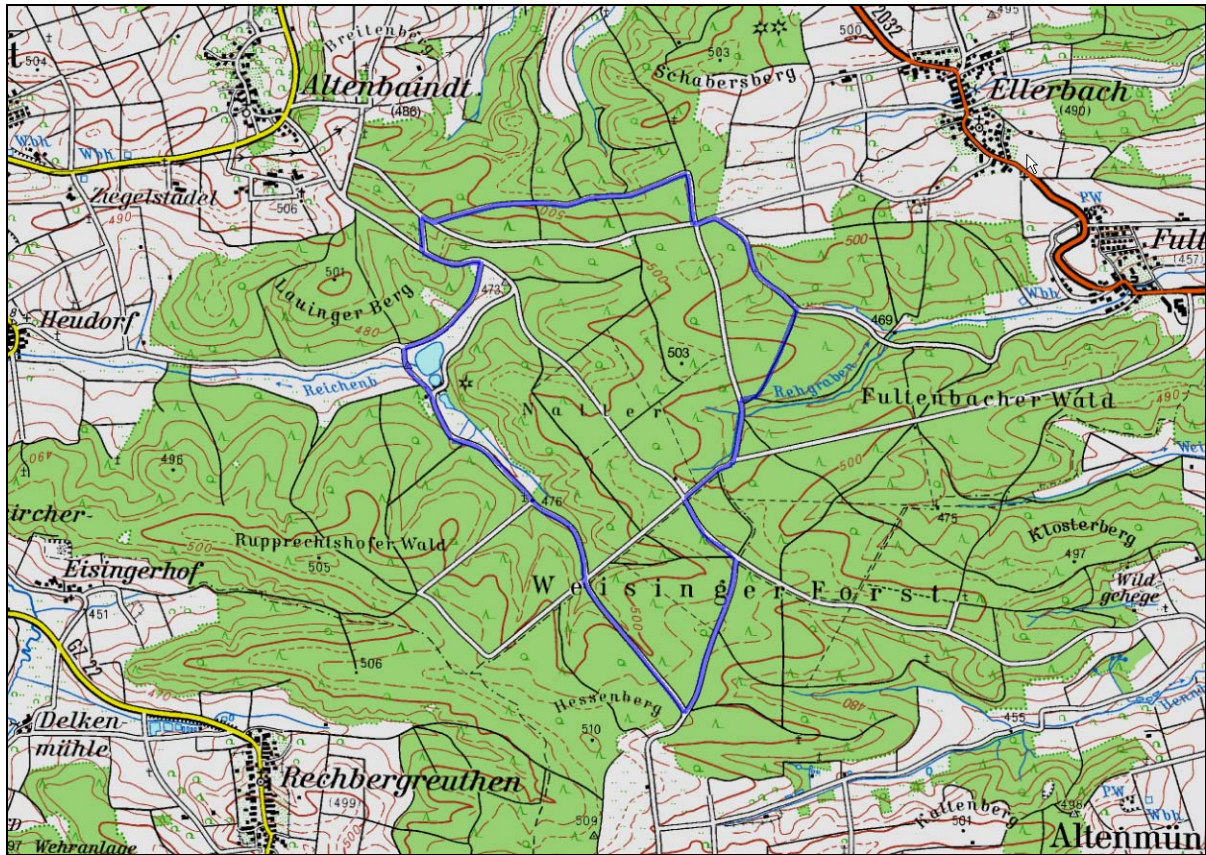
www.trekking-depot.de
www.spezial-depot.de



WALD WEST.DE

© 2007 Firma Dehler

DTK50 © LVG Bayern, Nr. 1017/07



Ausrüstung für Outdoor, Camping & Sport

gibt es bei der Firma Dehler in Steppach, Alte Reichsstr. 48.

**www.trekking-depot.de
www.spezial-depot.de**

