

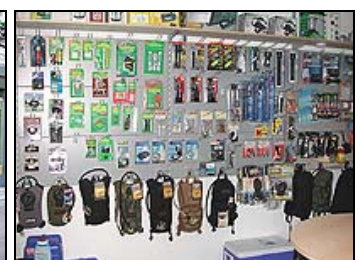
<b>Name:</b>	<b>Griesberger Runde</b>
<b>Distanz:</b>	14,3 km
<b>Steigung / Gefälle</b>	231 m
<b>Lage:</b>	SO
<b>Belag:</b>	Schotter
<b>Vegetation:</b>	Wald
<b>empfohlener Start:</b>	Wanderparkplatz Horgauerkreut
<b>UTM Koordinaten Startpunkt</b>	Zone 32 N, Ost 626880, Nord 5362120, 484 m
<b>Kurzinfo:</b>	Wanderausflug mit Quelle und Brotzeithütte.



**Ausrüstung für Outdoor, Camping & Sport**

**gibt es bei der Firma Dehler in Steppach, Alte Reichsstr. 48.**

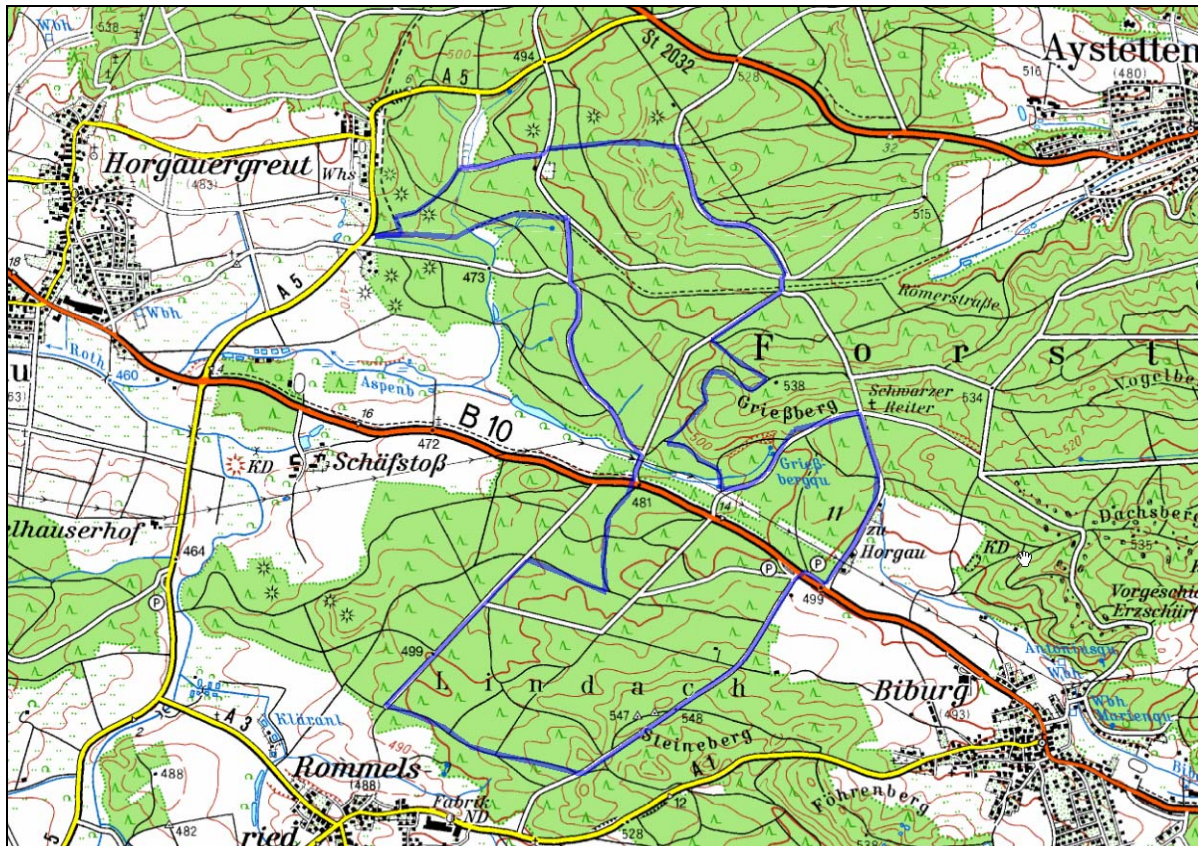
**[www.trekking-depot.de](http://www.trekking-depot.de)  
[www.spezial-depot.de](http://www.spezial-depot.de)**



# WALD WEST.DE

© 2007 Firma Dehler

DTK50 © LVG Bayern, Nr. 1017/07



**Ausrüstung für Outdoor, Camping & Sport**

**gibt es bei der Firma Dehler in Steppach, Alte Reichsstr. 48.**

**[www.trekking-depot.de](http://www.trekking-depot.de)  
[www.spezial-depot.de](http://www.spezial-depot.de)**

