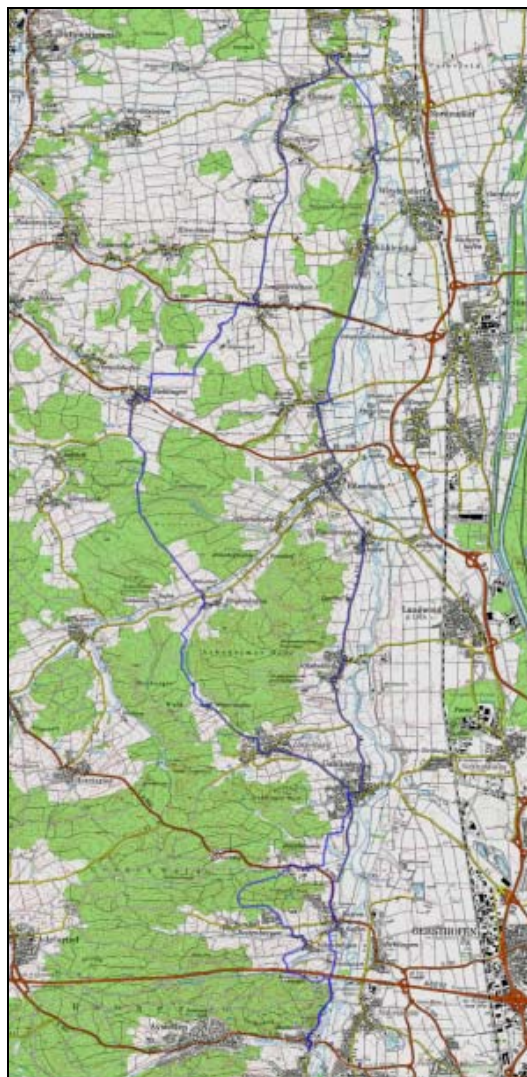


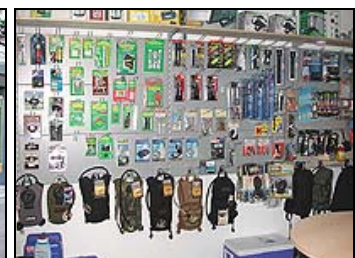
bayerisch-schwäbische Barockperlen	
<b>Distanz:</b>	59,5 km
<b>Steigung / Gefälle</b>	604 m
<b>Lage:</b>	NW
<b>Belag:</b>	Schotter & Asphalt
<b>Vegetation:</b>	Wald & Wiese
<b>empfohlener Start:</b>	Wanderparkplatz Hammel direkt am "Weldenbahn-Radweg" (Landrat Dr. Frey)
<b>UTM Koordinaten Startpunkt</b>	Zone 32 N, Ost 633888, Nord 5362727, 459 m
<b>Kurzinfo:</b>	langer Radwanderweg mit Stationen sehenswerten Kirchen. Danke an den Naturparkverein Augsburg für den Tourvorschlag.



**Ausrüstung für Outdoor, Camping & Sport**

**gibt es bei der Firma Dehler in Steppach, Alte Reichsstr. 48.**

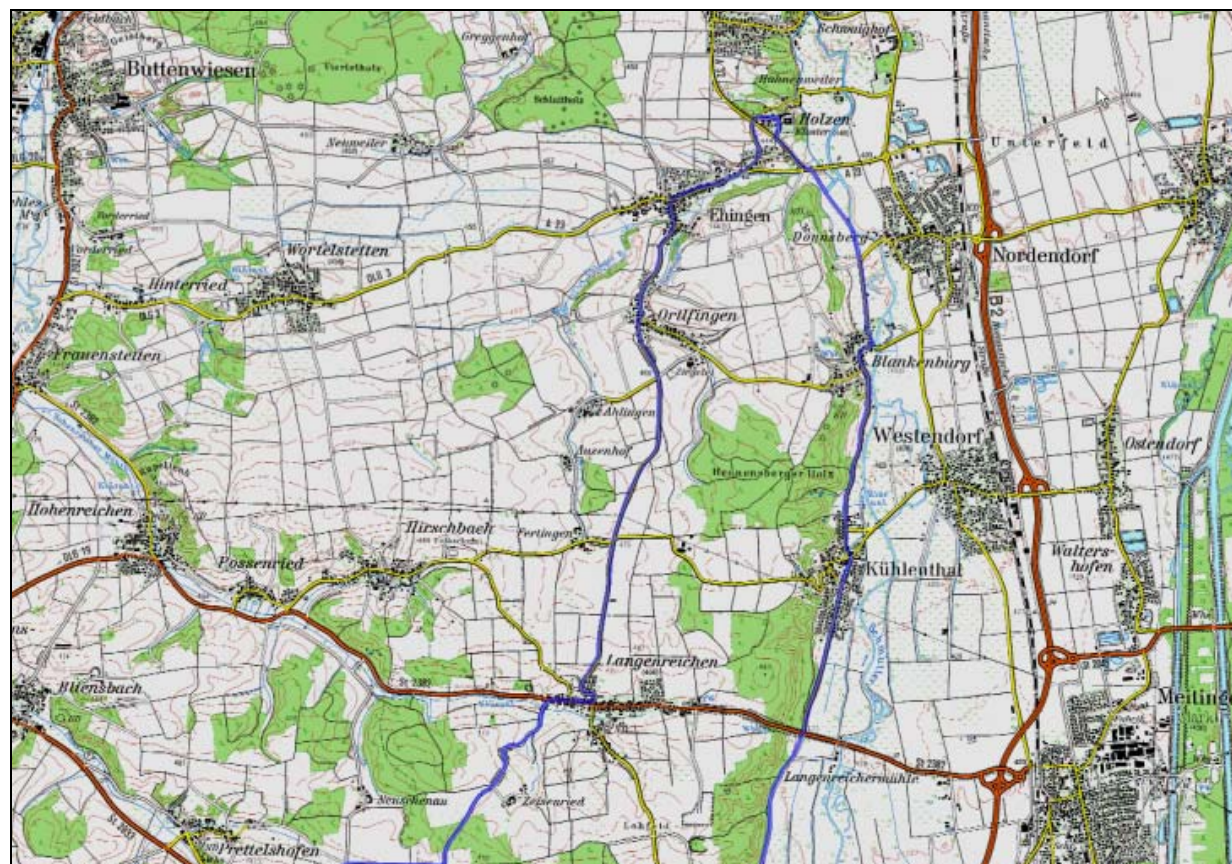
[www.trekking-depot.de](http://www.trekking-depot.de)  
[www.spezial-depot.de](http://www.spezial-depot.de)



# WALD WEST.DE

© 2007 Firma Dehler

DTK50 © LVG Bayern, Nr. 1017/07



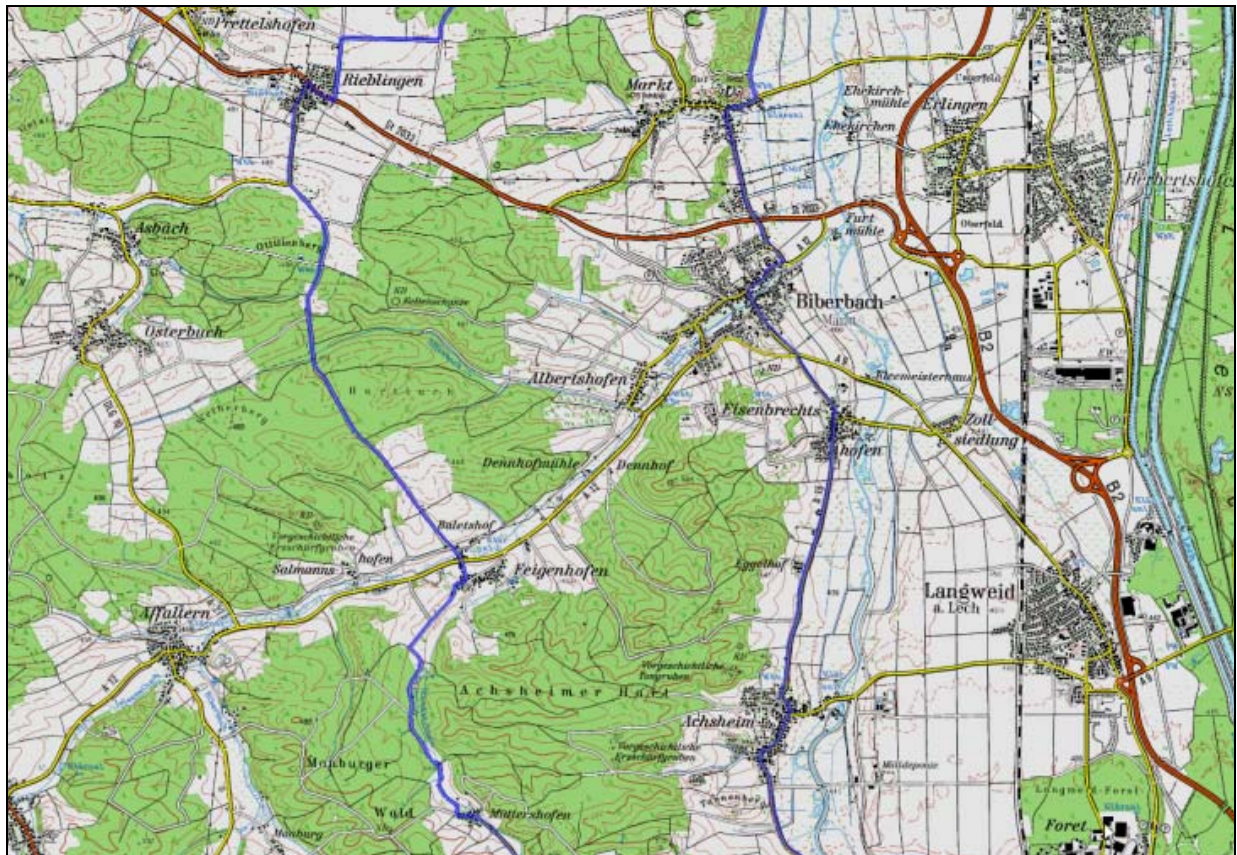
**Ausrüstung für Outdoor, Camping & Sport**

**gibt es bei der Firma Dehler in Steppach, Alte Reichsstr. 48.**

**[www.trekking-depot.de](http://www.trekking-depot.de)  
[www.spezial-depot.de](http://www.spezial-depot.de)**







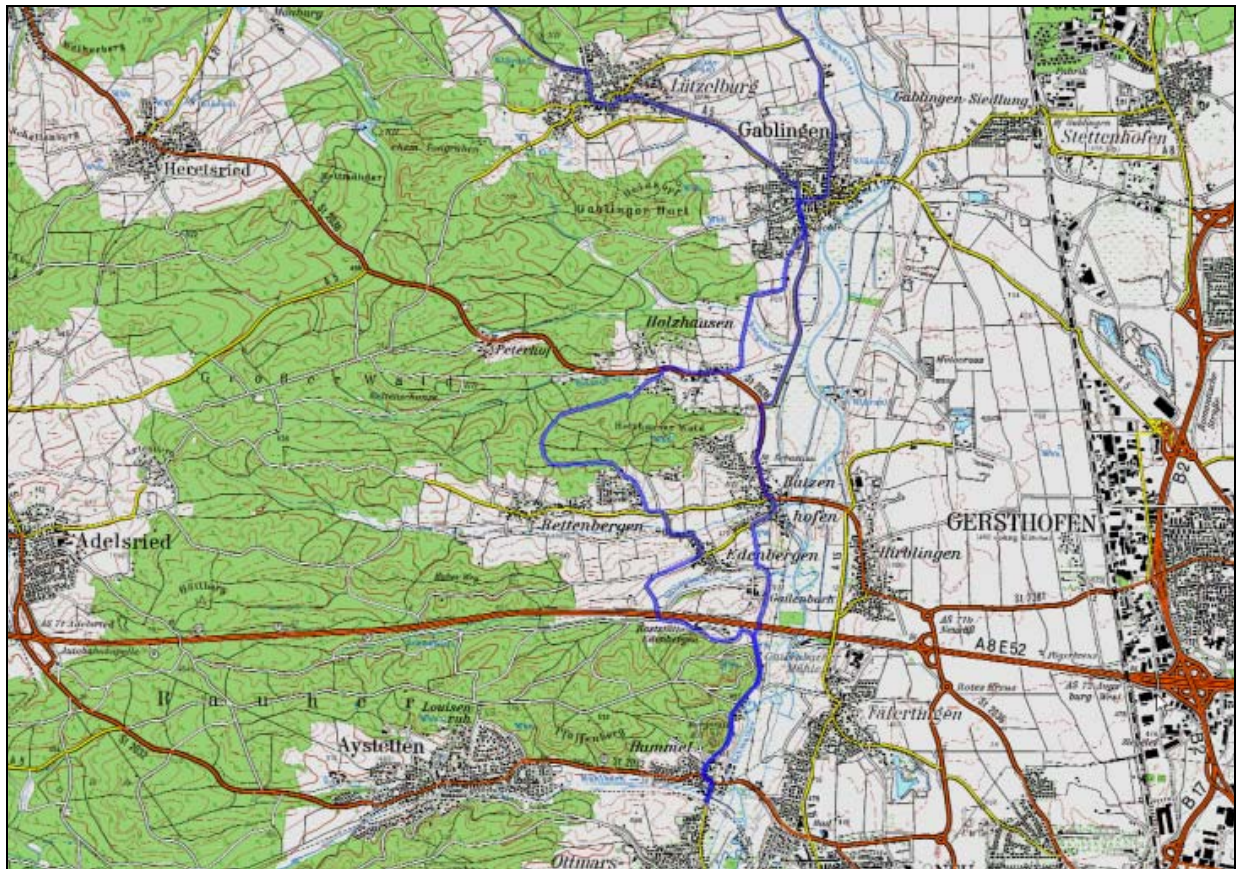
**Ausrüstung für Outdoor, Camping & Sport**

**gibt es bei der Firma Dehler in Steppach, Alte Reichsstr. 48.**

**[www.trekking-depot.de](http://www.trekking-depot.de)  
[www.spezial-depot.de](http://www.spezial-depot.de)**







**Ausrüstung für Outdoor, Camping & Sport**

**gibt es bei der Firma Dehler in Steppach, Alte Reichsstr. 48.**

**[www.trekking-depot.de](http://www.trekking-depot.de)  
[www.spezial-depot.de](http://www.spezial-depot.de)**

